

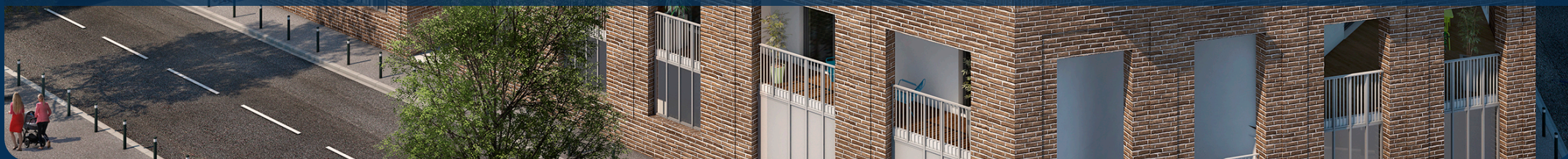


Courtier en immobilier neuf



Programme neuf à Toulouse : Saint Cyprien

Référence #5705





+5 200 habitants / an

Toulouse enregistre le dynamisme démographique le plus fort de l'Hexagone selon l'Insee.

2h des plages & des pistes

La ville rose se trouve à moins de 2h de l'Espagne, des Pyrénées et des plages de la Méditerranée.

Capitale de l'aéronautique

Capitale européenne de l'aérospatiale, elle est élue "Très Grande Métropole" la plus attractive de France en 2024.

+24,7 % d'étudiants

120 000 inscrits, la 4e ville étudiante de France affiche une forte progression sur dix ans.

Top City 2025 du Lonely Planet

A moins de 2h des Pyrénées, de l'Espagne ou des plages méditerranéennes, Toulouse révèle une personnalité ardente, héritée de dix siècles d'histoire. La brique rose tisse un lien architectural unique des quais de Garonne au Canal du Midi. Au cœur des quartiers historiques, les places ensoleillées et l'effervescence des Halles des Carmes ou de Victor Hugo célèbrent le goût des bonnes choses. Cette convivialité locale, cadencée par les plaisirs de la table et la passion collective du rugby, offre un cadre de vie rare, élu en 2025 première destination à visiter par le Lonely Planet.

Grande Métropole la plus attractive de France

Avec 5 200 nouveaux habitants par an selon l'Insee, la métropole toulousaine enregistre le plus remarquable dynamisme démographique de l'hexagone. Une popularité qui repose sur une santé économique rare : la capitale française et européenne de l'aéronautique et de l'aérospatiale caracole en tête des grandes métropoles les plus attractives du baromètre Arthur Loyd 2024. Elle porte également les lauriers de la quatrième ville étudiante, avec 120 000 inscrits en 2024 (+24,7 % en dix ans). Nouveau moteur de cette croissance : l'arrivée de la troisième ligne de métro en 2028, qui connectera les plus grands pôles d'activité de la ville.

Située à vingt minutes du littoral, la capitale héraultaise associe une croissance démographique constante à un ensoleillement record. Son label French Tech et ses 80 000 étudiants soutiennent un marché locatif dynamique au cœur d'une métropole en pleine expansion.

Vivre ou Investir à Toulouse : Saint Cyprien

L'immobilier neuf à Toulouse Saint-Cyprien a permis au quartier de devenir très prisé des acquéreurs, mais également des locataires. Son côté cosmopolite et vivant attire les jeunes actifs et étudiants, en démontre l'âge moyen du quartier qui se situe aux alentours de 36 ans. Possédant plus de 3.400 logements, Saint-Cyprien se destine autant aux acquisitions en **résidences principales** qu'aux investissements locatifs, comme en attestent les différentes résidences en cours de construction.

Ces **programmes neufs à Toulouse Saint-Cyprien** sont conçus par des promoteurs locaux et nationaux.

Le quartier Saint-Cyprien, situé sur la rive gauche de la **Garonne**, est un ancien faubourg de la ville. Notamment connu pour l'**hôpital de La Grave**, mais aussi pour l'**Hôtel-Dieu Saint-Jacques**, il est également renommé pour le **Cours Dillon** et le **Théâtre Garonne**.



Quartier
toulousain



118 km²
Superficie



441 800
habitants



A
Zonage ABC



“ Quartier Saint-Cyprien, en bordure de Garonne

🏠 Résidence de 47 logements

🏠 3 Bâtiments

🏠 Du T1 au T5
à partir de **202 000 €**
Pour un prix moyen de **7 318 €/m²**

🕒 ⌚ Livraison prévue au
2ème trimestre 2024



La résidence & son environnement

[Obtenir plus d'information sur ce programme](#)

Saint-Cyprien est un quartier de Toulouse, situé sur la rive droite de la Garonne. Quartier historique par excellence, il est notamment connu pour ses nombreux points d'intérêts : Musée des Abattoirs, Théâtre Garonne, Pont des Catalans, Hôtel-Dieu Saint-Jacques, prairie des Filtres et dôme de La Grave entre autres. Animé par des bars, des restaurants - tapas, Saint-Cyprien offre un cadre de vie urbain et très prisé des Toulousains avec de nombreux commerces et services de proximité, des transports (bus et métro), ainsi que des infrastructures allant de la crèche au collège.

Localisation de la résidence

Ce programme neuf à Toulouse - Saint-Cyprien est implanté idéalement. Dans un rayon de moins de 2 km, les résidents pourront trouver commerces et services de proximité, ainsi que la station de métro Saint-Cyprien à 900 m, les marchés de plein air et couverts, les restaurants et bars, les équipements scolaires et les espaces verts. L'hypercentre de Toulouse se trouve à seulement quelques minutes de la résidence.

Description de la résidence

La résidence présente 47 **logements neufs** répartis en appartements et maisons sur le toit. Au bord de la Garonne, les logements profitent d'espaces extérieurs tels que des loggias, des balcons et terrasses en lames de bois exotiques, des jardins d'hiver et jardins privatifs. Pour les logements en attique, une vue panoramique sur la ville de Toulouse s'offre aux résidents avec une ambiance rooftop. Les appartements, du studio au 6 pièces profitent de beaux espaces lumineux qui se prolongent sur les espaces extérieurs. Les maisons sur le toit sont équipées de climatisation réversibles. Un parking en sous-sol permet aux résidents de stationner leur véhicule en toute sécurité.

Environnement

Aéroport de Toulouse - Blagnac à 8,5 km (10 min en voiture), Gare SNCF de Toulouse Matabiau à 4,5 km, Station de métro Saint-Cyprien à 900 m (10 min à pied)



Autour de la résidence

Ce projet s'inscrit en lien avec la rénovation de bâtiments classés et la création d'immeubles neufs. Il réinterprète les fondamentaux de la conception architecturale dite classique : le socle, le corps bâti et l'attique.

[...]

Ce projet tire parti et met en valeur le patrimoine bâti et non bâti dans lequel il s'inscrit. Il rend hommage à Saget mais également aux beaux cèdres du site qui sont conservés, tout en offrant des vues sur la Garonne. In s'inscrit dans un patrimoine riche pour le sublimer et à son tour devenir le patrimoine à venir. Ainsi, c'est en transcendant l'architecture traditionnelle que nous écrirons l'architecture de demain...

Axel Letellier - Agence Letellier Architectes

Les + du programme



Résidence

- Ascenseur
- RT2012



Energie et confort

- Chaudière individuelle
- Isolation thermique renforcée
- Logement connecté
- Thermostat d'ambiance
- Volets roulants électriques



Extérieurs

- Balcon
- Espaces verts engazonnés
- Espaces verts paysagers
- Jardins privatifs
- Loggia
- Prise électrique extérieur
- Terrasse en bois

Choisir Toulouse IMMO9 pour votre projet immobilier

Toulouse IMMO9 associe une double expertise : logement neuf et connaissance fine du marché toulousain et occitan. Adossées au Groupe IMMO9, fort de plus de 20 ans d'expérience et de 7 agences en France, nos équipes suivent chaque dossier de la recherche du bien à la remise des clés. Avec 130 promoteurs partenaires et près de 350 programmes neufs sur Toulouse et sa périphérie, votre courtier accède à 98 % de l'offre disponible, au prix direct promoteur.

Un gain d'argent

L'accompagnement en agence est sans frais pour l'acheteur, qui ne supporte ni commission d'intermédiaire ni frais de dossier. Les prix présentés correspondent au prix promoteur, incluant les remises accordées sur les programmes sélectionnés.

Un gain de temps

Votre courtier s'appuie sur un catalogue regroupant l'essentiel de la promotion immobilière locale pour vous présenter immédiatement une sélection ciblée de logements neufs. Les critères de localisation, de budget, de surface, d'extérieurs et de calendrier de livraison sont passés en revue dès le 1er rendez-vous.

Un accompagnement sur-mesure

Un interlocuteur unique suit votre dossier de la première étude du budget à la remise des clés. Expert du neuf et de la VEFA et de ses spécificités juridiques, administratives et fiscales, il vous oriente vers un projet conforme à votre profil, en résidence principale comme en investissement locatif, avec des conseils à chaque étape.

300

**clients accompagnés
chaque année**

130

**promoteurs
partenaires**

**Un service
entièrement gratuit
sans frais d'agence
ni de dossier**

**Des prix directs
promoteur**





La référence de l'immobilier neuf depuis 20 ans



IMMO9 Toulouse - Siège social

38 Quai de Tounis
31000 Toulouse

05 61 21 79 49



IMMO9 Rennes

Parc Monier, 167 route de Lorient
35000 Rennes

02 30 96 48 60



IMMO9 Bordeaux

45 rue Georges Bonnac
33000 Bordeaux

05 35 54 82 33



IMMO9 Montpellier

418 rue du Mas de Verchant
34000 Montpellier

05 62 19 14 35



IMMO9 Nantes

2 rue de Jemmapes
44000 Nantes

02 85 52 80 36

38, Quai de Tounis
31000 Toulouse

05 61 21 79 49
www.toulouseimmo9.com