

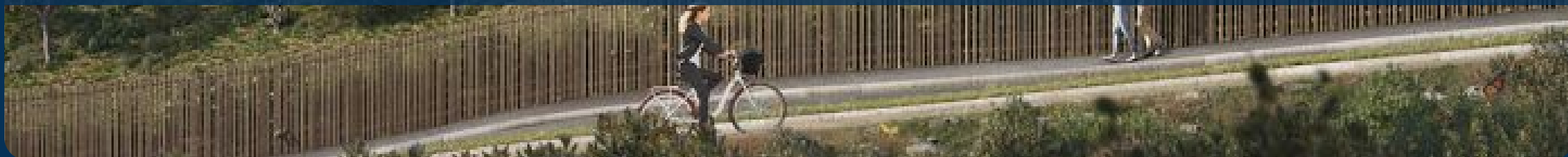


Courtier en immobilier neuf



# Programme neuf à Ramonville-Saint-Agne

Référence #6424





### **+5 200 habitants / an**

Toulouse enregistre le dynamisme démographique le plus fort de l'Hexagone selon l'Insee.

### **2h des plages & des pistes**

La ville rose se trouve à moins de 2h de l'Espagne, des Pyrénées et des plages de la Méditerranée.

### **Capitale de l'aéronautique**

Capitale européenne de l'aérospatiale, elle est élue "Très Grande Métropole" la plus attractive de France en 2024.

### **+24,7 % d'étudiants**

120 000 inscrits, la 4e ville étudiante de France affiche une forte progression sur dix ans.

## **Top City 2025 du Lonely Planet**

A moins de 2h des Pyrénées, de l'Espagne ou des plages méditerranéennes, Toulouse révèle une personnalité ardente, héritée de dix siècles d'histoire. La brique rose tisse un lien architectural unique des quais de Garonne au Canal du Midi. Au cœur des quartiers historiques, les places ensoleillées et l'effervescence des Halles des Carmes ou de Victor Hugo célèbrent le goût des bonnes choses. Cette convivialité locale, cadencée par les plaisirs de la table et la passion collective du rugby, offre un cadre de vie rare, élu en 2025 première destination à visiter par le Lonely Planet.

### **Grande Métropole la plus attractive de France**

Avec 5 200 nouveaux habitants par an selon l'Insee, la métropole toulousaine enregistre le plus remarquable dynamisme démographique de l'hexagone. Une popularité qui repose sur une santé économique rare : la capitale française et européenne de l'aéronautique et de l'aérospatiale caracole en tête des grandes métropoles les plus attractives du baromètre Arthur Loyd 2024. Elle porte également les lauriers de la quatrième ville étudiante, avec 120 000 inscrits en 2024 (+24,7 % en dix ans). Nouveau moteur de cette croissance : l'arrivée de la troisième ligne de métro en 2028, qui connectera les plus grands pôles d'activité de la ville.

Située à vingt minutes du littoral, la capitale héraultaise associe une croissance démographique constante à un ensoleillement record. Son label French Tech et ses 80 000 étudiants soutiennent un marché locatif dynamique au cœur d'une métropole en pleine expansion.

# Vivre ou Investir à Ramonville-Saint-Agne

Ramonville-Saint-Agne est une commune du sud de Toulouse qui bénéficie de la présence du métro, d'une proximité immédiate au pôle universitaire de Paul Sabatier, d'un accès privilégié à Labège et sa zone d'activité de premier plan mais aussi au complexe scientifique de Rangueil. Cette position stratégique fait de Ramonville-Saint-Agne un emplacement parfait pour acheter dans l'immobilier neuf à Toulouse Métropole.

Les programmes immobiliers neufs à Ramonville-Saint-Agne sont nombreux et bien situés ce qui laisse entrevoir de belles perspectives pour un investissement en loi Pinel autour de Toulouse .



**6 km**

Du centre de  
toulouse



**6 km<sup>2</sup>**

Superficie



**12 000**

habitants



**B1**

Zonage ABC



## “ Ramonville-Saint-Agne, à 15 minutes de marche du château de Latécoère

🏠 Résidence de 30 logements

🏠 2 Bâtiments

🏠 Du T2 au T5  
à partir de **259 900 €**  
Pour un prix moyen de **4 346 €/m<sup>2</sup>**

🕒 Livraison prévue au  
**4<sup>ème</sup> trimestre 2024**

## La résidence & son environnement

[Obtenir plus d'information sur ce programme](#)

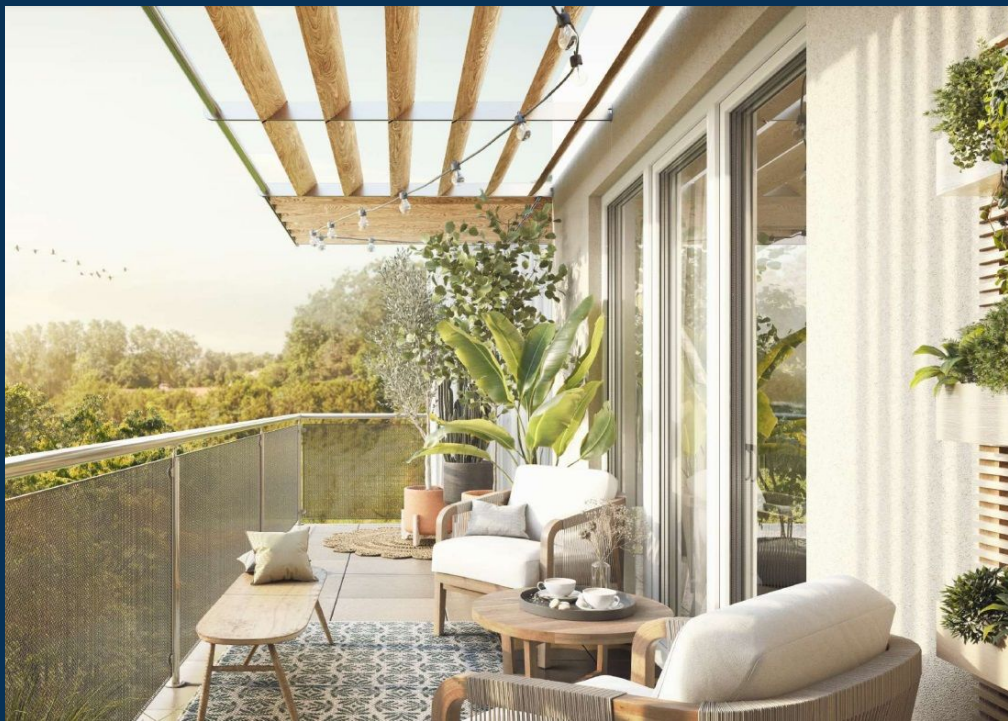
Ramonville Saint-Agne est une ville dynamique et prospère, limitrophe de Labège et du pôle d'activité Montraudran/Rangueil représentant 36 000 emplois.

### Localisation de la résidence

Ce programme d'appartements neufs à Ramonville Saint-Agne est situé à 10 minutes de marche d'une crèche, d'une école maternelle et élémentaire. Le collège et le lycée sont eux accessibles en 12 minutes de marche. Le centre-ville de Ramonville Saint-Agne, ses boutiques, services et son supermarché sont présents à 15 minutes de marche. L'épicerie fine, le boucher, la boulangerie et la boutique bio sont placés à 8 minutes à pied du programme. Côté verdure, le quartier offre de jolies promenades, sur des liaisons douces, autour des châteaux de Latécoère et de Soule.

### Description de la résidence

Entourée d'un îlot de verdure planté de plus de 100 arbres et surmonté de toits végétalisés, ce programme est en cours de certification NF HQE (Haute Qualité Environnementale). La majorité des appartements bénéficient d'une double orientation et de terrasses ou balcon agrémentés de pergolas en bois. Les vastes pièces de vie sont habillées de parquet chêne contrecollé. Les cuisines et salles de bains sont meublées et équipées dans les T2. Les logements sont équipés de système de connexion pour pilotage du chauffage, des volets roulants et du système d'alarme.



## Autour de la résidence

- Bus 56 : 2 minutes de marche
- Métro ligne B : 7 minutes à vélo
- Gare : 5 minutes de marche

## Les + du programme



### Résidence

- Ascenseur
- Label E+C-



### Energie et confort

- Chauffage collectif
- Logement connecté
- Panneaux solaires
- Volets roulants électriques



### Extérieurs

- Balcon
- Espaces verts paysagers
- Jardins privatifs
- Point d'eau extérieur
- Prise électrique extérieur
- Terrasse en bois

# Choisir Toulouse IMMO9 pour votre projet immobilier

Toulouse IMMO9 associe une double expertise : logement neuf et connaissance fine du marché toulousain et occitan. Adossées au Groupe IMMO9, fort de plus de 20 ans d'expérience et de 7 agences en France, nos équipes suivent chaque dossier de la recherche du bien à la remise des clés. Avec 130 promoteurs partenaires et près de 350 programmes neufs sur Toulouse et sa périphérie, votre courtier accède à 98 % de l'offre disponible, au prix direct promoteur.

## Un gain d'argent

L'accompagnement en agence est sans frais pour l'acheteur, qui ne supporte ni commission d'intermédiaire ni frais de dossier. Les prix présentés correspondent au prix promoteur, incluant les remises accordées sur les programmes sélectionnés.

## Un gain de temps

Votre courtier s'appuie sur un catalogue regroupant l'essentiel de la promotion immobilière locale pour vous présenter immédiatement une sélection ciblée de logements neufs. Les critères de localisation, de budget, de surface, d'extérieurs et de calendrier de livraison sont passés en revue dès le 1er rendez-vous.

## Un accompagnement sur-mesure

Un interlocuteur unique suit votre dossier de la première étude du budget à la remise des clés. Expert du neuf et de la VEFA et de ses spécificités juridiques, administratives et fiscales, il vous oriente vers un projet conforme à votre profil, en résidence principale comme en investissement locatif, avec des conseils à chaque étape.

# 300

**clients accompagnés  
chaque année**

---

# 130

**promoteurs  
partenaires**

---

**Un service  
entièrement gratuit  
sans frais d'agence  
ni de dossier**

---

**Des prix directs  
promoteur**





*La référence de l'immobilier neuf depuis 20 ans*



**IMMO9 Toulouse - Siège social**

38 Quai de Tounis  
31000 Toulouse

05 61 21 79 49



**IMMO9 Rennes**

Parc Monier, 167 route de Lorient  
35000 Rennes

02 30 96 48 60



**IMMO9 Bordeaux**

45 rue Georges Bonnac  
33000 Bordeaux

05 35 54 82 33



**IMMO9 Montpellier**

418 rue du Mas de Verchant  
34000 Montpellier

05 62 19 14 35



**IMMO9 Nantes**

2 rue de Jemmapes  
44000 Nantes

02 85 52 80 36

38, Quai de Tounis  
31000 Toulouse

**05 61 21 79 49**  
[www.toulouseimmo9.com](http://www.toulouseimmo9.com)